

LEGENDA:

navržená kabelová trasa

STÁVAJÍCÍ SÍTĚ:

SŽDC - vodovod OR Plzeň

SŽDC - kanalizace OR Plzeň

SŽDC - telefon

CETIN

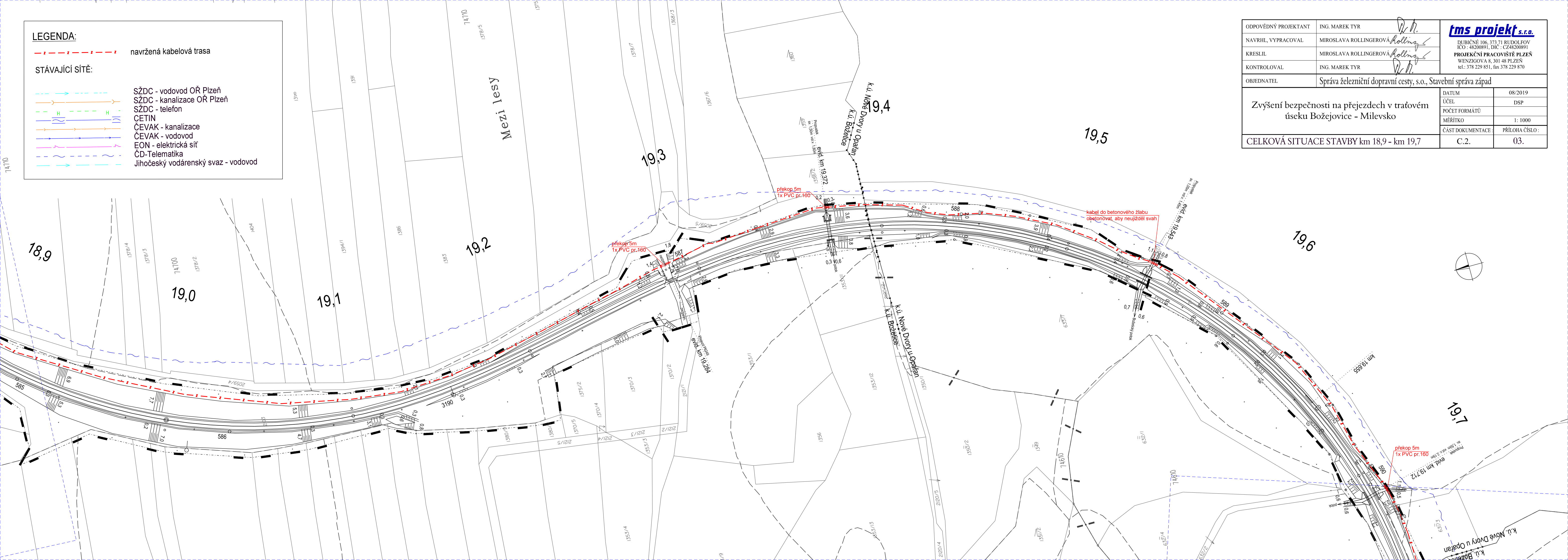
ČEVAK - kanalizace

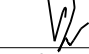
ČEVAK - vodovod

EON - elektrická síť

ČD-Telematika

Jihočeský vodárenský svaz - vodovod



ODPOVĚDNÝ PROJEKTANT	ING. MAREK TYR	 tms projekt s.r.o. DUBIČNĚ 106, 373 71 RUDOLFOV IČO : 48200891, DIČ : CZ48200891 PROJEKČNÍ PRACOVISTĚ PLZEŇ WENZIGOVA 8, 301 48 PLZEŇ tel.: 378 229 851, fax 378 229 870	
NAVRHL, VYPRACOVAL	MIROSLAVA ROLLINGEROVÁ		
KRESLIL	MIROSLAVA ROLLINGEROVÁ		
KONTROLOVAL	ING. MAREK TYR		
OBJEDNATEL	Správa železniční dopravní cesty, s.o., Stavební správa západ		
Zvýšení bezpečnosti na přejezdech v traťovém úseku Božejovice - Milevsko		DATUM	08/2019
		ÚČEL	DSP
		POČET FORMÁTŮ	
		MĚŘITKO	1: 1000
		ČÁST DOKUMENTACE	PŘÍLOHA ČÍSLO
CELKOVÁ SITUACE STAVBY km 18,9 - km 19,7		C.2.	03.